



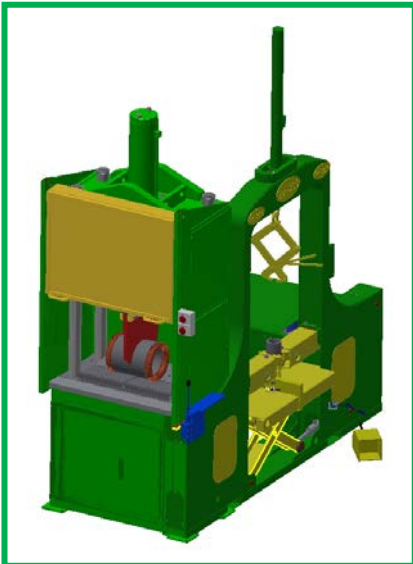
PRISMA di Longo F. e C. S.a.s.
VIA IV Novembre, 5 - 25016 Ghedi (BS) – Italia
e-mail: longo.fausto@alice.it - info@prisma-longo.com
P.I. e Cod. Fiscale: 02873440982
Tel. - Fax. 030901005 - cell. 3385324366

MACCHINA COMBINATA PER ROMPERE LE CARCASSE DEI MOTORI ELETTRICI ED ESTRAZIONE RAME DAGLI AVVOLGIMENTI MODELLO EMTS-1000-3

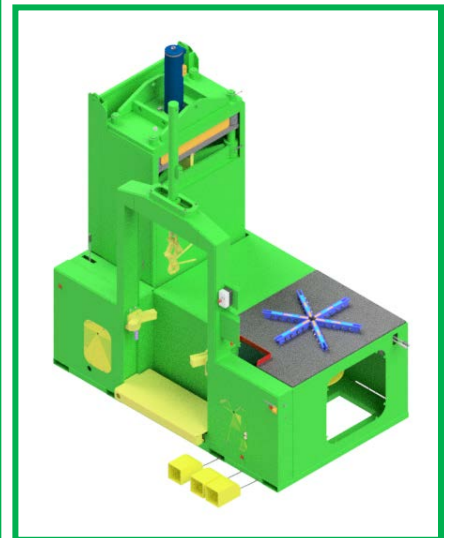
POSSIBILITA' ESTRARRE RAME DA MOTORI FINO AD DIAMETRO STATORE ϕ 400 mm

Attrezzature per demolizione.

FASE DI TAGLIO DEL PEZZO

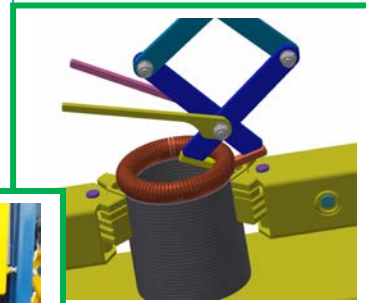
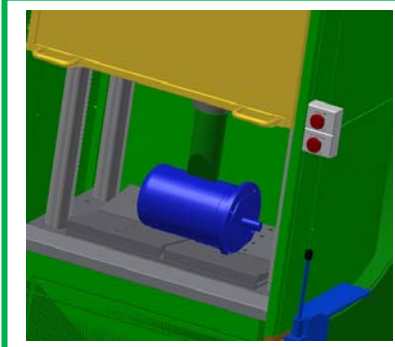


FASE DI BLOCCAGGIO PEZZO



ROTTURA
CARCASSA
MOTORI ELETTRICI
E TRASFORMATORI

FASE DI ESTRAZIONE CON PINZA O ESPULSORI



TAGLIO STATORI E
TRASFORMATORI

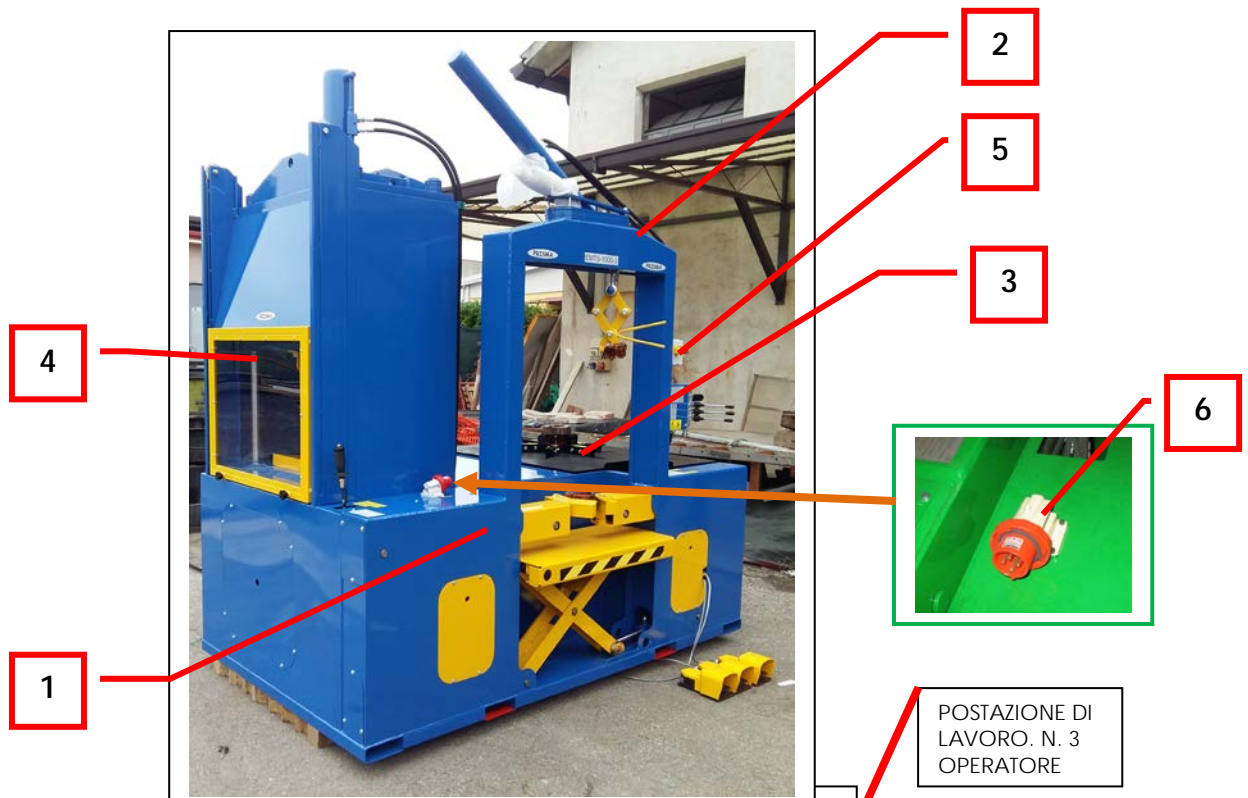




PRISMA di Longo F. e C. S.a.s.
VIA IV Novembre, 5 - 25016 Ghedi (BS) – Italia
e-mail: longo.fausto@alice.it
P.I. e Cod. Fiscale: 02873440982
Tel.- Fax. 030901005 – cell. 3385324366

CONFIGURAZIONE STANDARD DELLA MACCHINA

1. Corpo centrale.
2. Unità di estrazione 2
3. Unità di estrazione 3
4. Unità rottura carcassa e taglio statori
5. Controllo elettrico della macchina. Avviamento e spegnimento macchina.
6. Presa alimentazione macchina.

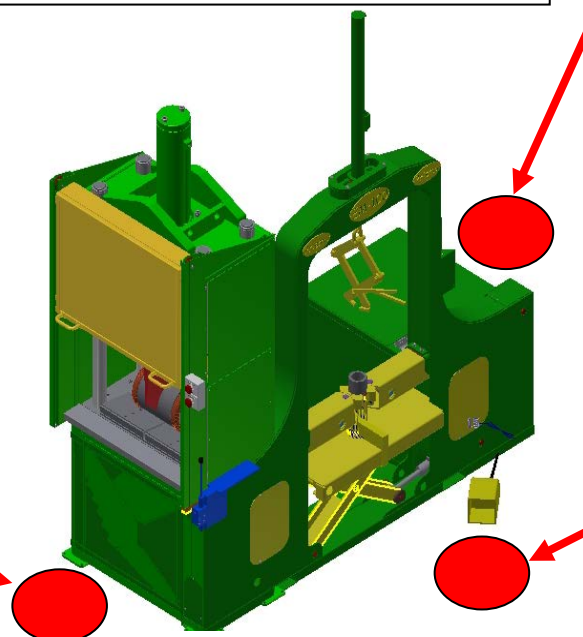


DATI TECNICI

Linea elettrica di alimentazione:
3 kw - 400v. 50 hz.
Peso macchina circa 2200 kg

Questa macchina ha la possibilità di lavorare gli statori di motori elettrici fino ad un diametro di ϕ 400 mm

POSTAZIONE DI LAVORO. N. 1 OPERATORE



Versione **EMTS-1000-3-2**
con doppia centrale idraulica per l'utilizzo delle macchine con due operatori contemporaneamente.
POTENZA INSTALLATA:
4 KW + 3 KW – 400V. 50Hz
Peso macchina circa 2300 kg

È POSSIBILE LAVORARE CONTEMPORANEAMENTE CON ENTRAMBE LE POSTAZIONI DI LAVORO "1", "2" e "3".
VERSIONE DOPPIA CENTRAI INA

POSTAZIONE DI LAVORO. N. 2 OPERATORE

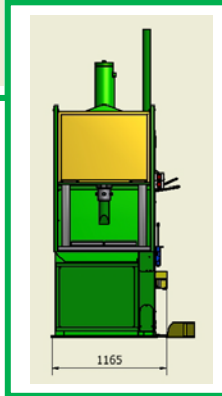
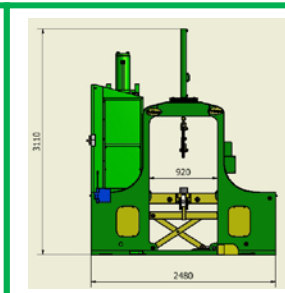


PRISMA di Longo F. e C. S.a.s.
VIA IV Novembre, 5 - 25016 Ghedi (BS) – Italia
e-mail: longo.fausto@alice.it
P.I. e Cod. Fiscale: 02873440982
Tel.- Fax. 030901005 – cell. 3385324366

MOVIMENTI STANDARD DELLA MACCHINA:

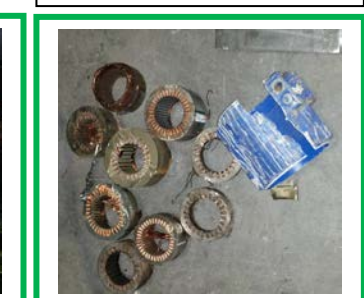
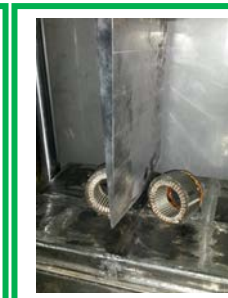
La macchina è dotata di movimenti idraulici azionati da leve meccaniche con consenso elettrico. Comandi elettrici di marcia motore, stop e emergenza.

Caratteristiche dimensionali



TAGLIO TRASFORMATORI.
TAGLIO STATORI

FASE DI ROTTURA



FASE DI ESTRAZIONE



N.B. In alcuni casi, in fase di estrazione, il rame si può rompere. Questo è dovuto alla resistenza troppo elevata delle resine di bloccaggio utilizzate per la realizzazione dei motori. In tal caso si consiglia di riscaldare ad una temperatura adeguata lo statore, seguendo le indicazioni di sicurezza ambientale attualmente vigenti.